

頼れるパートナー

トランテックス

Trantechs, Ltd.

Hi Wing **MAX**
プロのお奨めシリーズ

New

ハイウイング **MAX**

大型ドライウイング

使いやすくなっ**て**新登場!!

構造一新! だから積める!!

その**1** 4軸低床で業界トップクラスの
内寸高**2700mm**を達成!!

その**2** 1200パレットが
18枚同じ向きで
積載できる!!

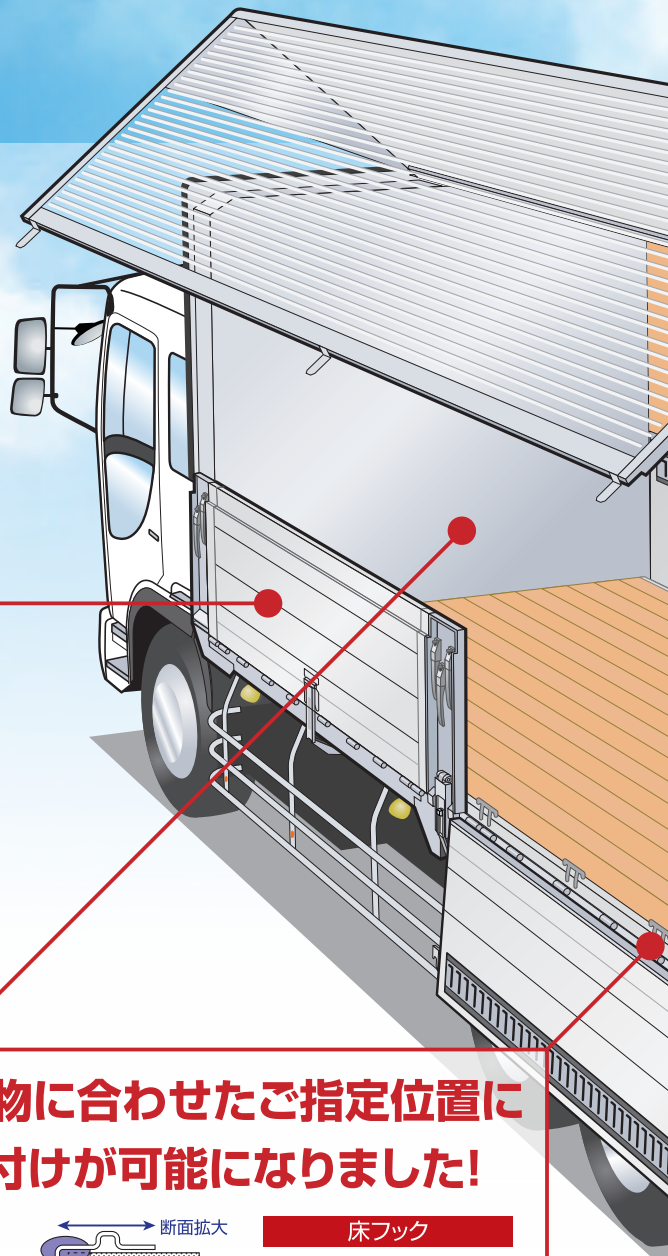


トランテックス

環境マネジメントに関する国際規格
ISO14001認証取得(本社・工場)

充実の機能と装備

自信をもってお奨めするハイウイングマックスシリーズ。
そのトップレベルの先進機能と装備は
高効率輸送は勿論、楽々安全な荷役作業と、
貨物の安全もしっかりサポートします。



嵌合式ブロック採用で 15%軽量化に成功しました!

扇

庫内側には傷が目立ち難いリブ形状を採用。



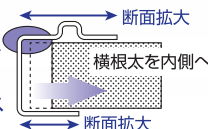
ロアメンバ断面拡大化で ねじれに強くなり、 防水性が 向上しました!



お荷物に合わせてご指定位置に 取り付けが可能になりました!



床フック
取付スペース



床フック

床枠形状変更による床
フック取付位置の自由化。
(中柱部除く)

より広く、より軽く、より使いよく

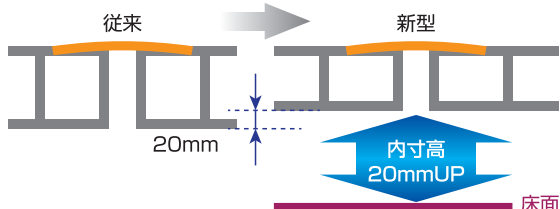
その1 構造一新! だから使いやすい!!

ボディ主要部品の断面形状を一新し、100kgを超える軽量化と
内寸高20mmアップを実現しました。更に機能もワンナップを
図り、お客様のお役に立つ新型ウイングです。

【Wセンタービーム】
強度維持のまま
断面を扁平化し
内寸高20mmアップ



アルミ製Wビーム



内寸高2,705mmを達成※
(4軸低床高物仕様タイプ)

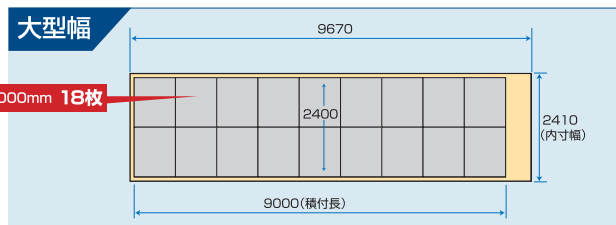
※内寸高はセンタービーム下面から床上面までの有効寸法です。

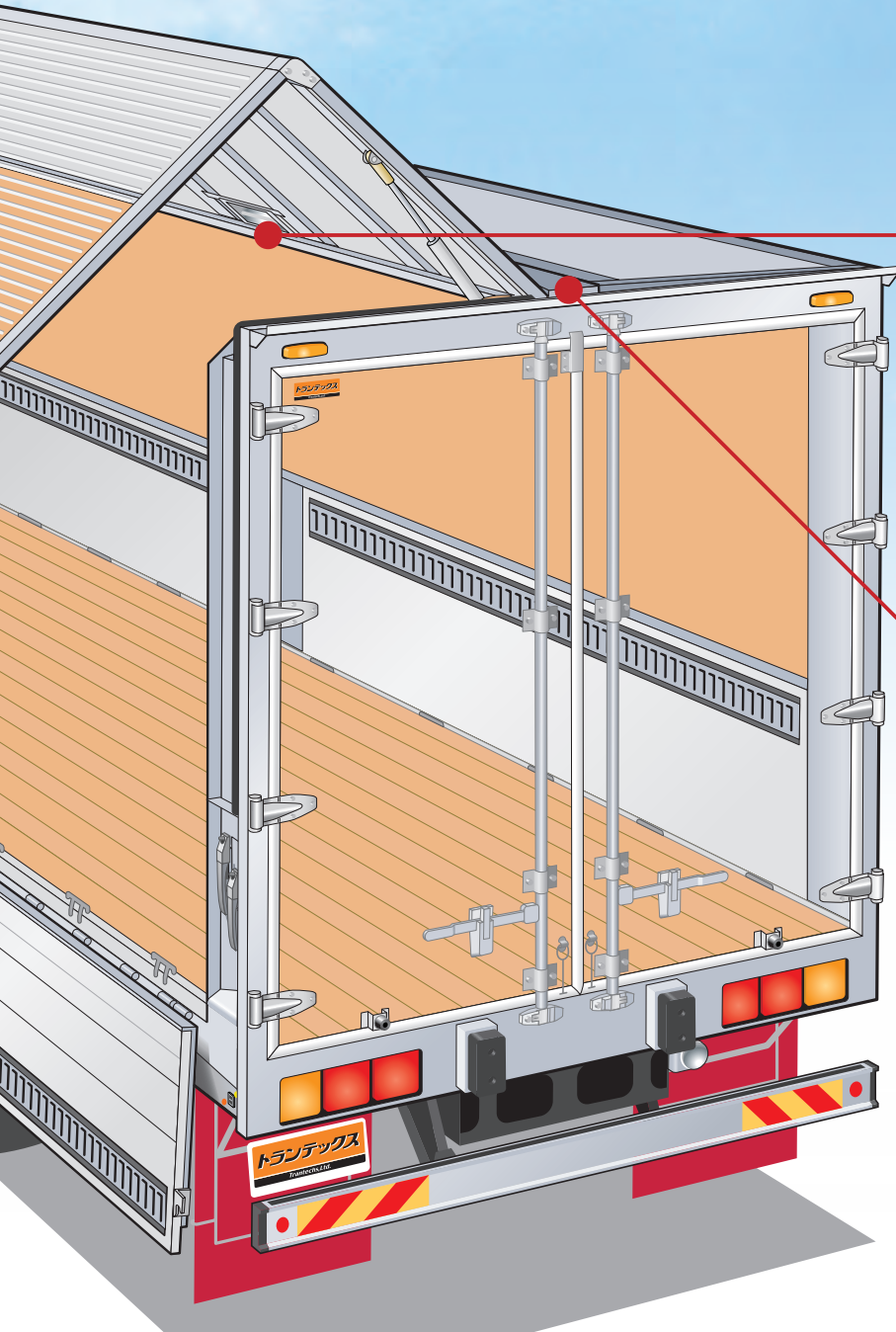
その2 ワイドな内寸幅、最大2410mmを実現! だから積める!!

特殊断面形状により、強度を維持したまま薄型化した新開発の中柱
を採用。庫内をフラット化することでパレットの向きが揃うようにな
りました。安全面にも配慮して補助ロック機能も追加。



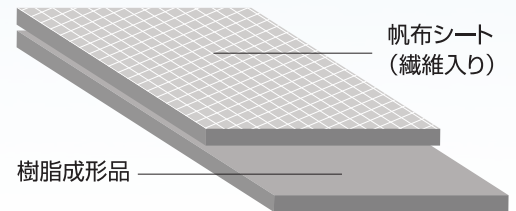
【補助ロック付扇ロック(中柱)】
中柱の扇ロックに片手で操作
可能な補助ロック機能を追
加。万一、庫内から過剰な圧
力がかかっても扇が開か
ないよう安全性を高めました。





**Wセンタービーム
扁平化により
内寸高20mmUP!**

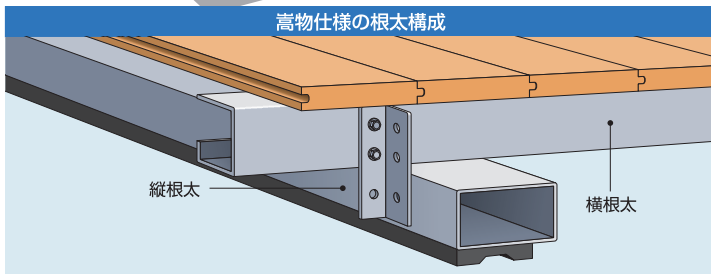
**キャンバスシート
2重化で耐久性UP!**



大型ウイング

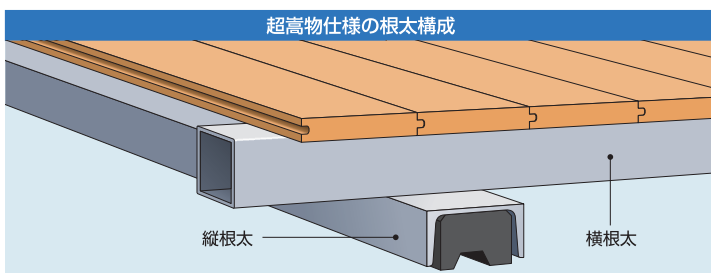
オプション仕様

高物仕様の根太構成



2705mmの内寸高を確保しつつ、軽量化も実現しました。
家具など、背高の荷物を運搬するのに最適です。

超高物仕様の根太構成



井桁組みをせずに、内寸高2720mmを確保できます。床面に縦根太が露出しなくなりましたので、パレットが引っ掛かることがなくなりました。

完全埋込式中間ロック



薄型ウイングロック採用により、バックプレートがなくなり庫内がフラットになりました。扇ラッシングレールの分断がなくなり、ベルトをどこでも固定できるようになりました。

ウイングサイドエンドピラー



アルミ製エンドピラー。軽量化が図れます。

マーカーランプ



LED製丸型樹脂マーカー。球切れの耐久性が向上します。

代表車型一覧表(大型ベース)

仕様	後2軸 25トン 一般貨物仕様	4軸低床 25トン		
		高物仕様	超高物仕様	一般貨物仕様
標準荷台	9.6m	9.6m		9.6m
内寸(mm)	内寸長	9670		9670
	内寸幅	2410		2410
	内寸高	2480	2705	2720
内容積 ³ m	57.8	63.0	63.4	62.5
外寸(mm)	全長	11985		11985
	全幅	2495		2495
	全高	3780	3795	3795
床面地上高	1220	1010	995	1035
根太高さ(mm)	縦根太	75スチール	50スチール	□ 50スチール
	横根太	100アルミ	75スチール	
	スぺーサ	15	15	50
根太	横根太ピッチ	300		300
煽り	構造	上部段付鋳合式アルミブロック(ラッシングレール凹付)	上部段付鋳合式アルミブロック(ラッシングレール凹付)	
	高さ・方開数	H=800、4方開	H=800、4方開	
	ラッシングレール	スチール製+I型取付け	スチール製+I型取付け	
ウイング	センタービーム	アルミダブルセンタービーム構造	アルミダブルセンタービーム構造	
	ウイングラッシングレール	スチール製型取付け	スチール製型取付け	
油圧装置	パワーユニット	DC24V、アルミ製BOX右WBに取付け	DC24V、アルミ製BOX右WBに取付け	
後溝	構造、形状	スチール溶接構造、拡大(後面ワイド)	スチール溶接構造、拡大(後面ワイド)	
後扉	ドアパネル	アルミ型材	アルミ型材	
床	床張り	21tアカシア	21tアカシア	
	アンダーシート	樹脂シート 1枚物	樹脂シート 1枚物	
サイドバンパ		スチールφ27mm 丸型3段	スチールφ27mm 丸型3段	
シャシ品	燃料タンク	メーカー標準品(300L)	メーカー標準品(300L)	
シャシ(日野例)	車 型	FR1EX	FW1EX	
	サスペンション	リヤエアサス	リヤエアサス	
	タイヤサイズ	275/80R22.5	245/70R19.5	
最大積載量の目安(kg)	25トンクラス	14200	13700	13600

- 本表は設定車型から代表的なものを抜粋し掲載しております。
- 前2軸車、リーフサス、テールゲート付などほかに多くの設定車型組み合わせがあります。
- 内寸高は荷台中央部の有効寸法です。
- 詳細については営業スタッフにお尋ねください。

人に優しく、地球に優しく・・・

トランテックスは「人に優しく、地球に優しく」の理念のもと、地球環境に配慮し、環境に負荷を与える有害な物質や廃棄物の量を減らし、リサイクル性の向上、資源の有効利用を目指して新製品の開発を行っています。

地球温暖化を防ぐために

- 冷凍車断熱材にオゾン層を破壊しない、ノンフロンスチレン材、次世代発泡材を採用しました。
- 熱帯雨林を保護するため、植林材であるアカシア材を採用しました。

リサイクル性の向上を目指して

- リサイクル材料の採用、解体しやすいボルト結合構造、部品点数の削減を図り、分別回収の適用を拡大しています。
- 解体マニュアルを作成し、ホームページに公開しています。

環境負荷物質の排出抑制を目指して

- 電着塗装、静電塗装、粉体塗装を採用し、環境負荷物質である鉛使用量の削減を進めています。
- カドミウム、水銀、6価クロムについては、段階的に使用禁止期日を定め、早期達成に向け推進しています。
- 実車でのテスト、コンピューター解析により、ボデーの軽量化と庫内容積の拡大を図り、物流の効率化に努めています。

株式会社 トランテックス ホームページアドレス <http://www.trantechs.co.jp/>

本 社 ・ 工 場 〒924-8580 石川県白山市徳丸町670番地 TEL 076-274-2806 (総務人事部直通)
 北海道駐在所 〒007-0802 札幌市東区東苗穂2条3-2-15 TEL 011-782-1051
 東北営業所 〒983-0034 仙台市宮城野区扇町1-7-36(日野ビル3F) TEL 022-284-8012
 東京事務所 〒105-0004 東京都港区新橋5-18-1 TEL 03-6895-4301
 東海営業所 〒467-0847 名古屋市長瀬区神穂町6-39 TEL 052-811-3201
 営業本部・北陸営業所 〒924-8580 石川県白山市徳丸町670番地 TEL 076-274-2816
 関西営業所・中国営業所 〒555-0012 大阪市西淀川区御幣島2-15-28(みてじまグリーンビル4F) TEL 06-6473-1812
 九州営業所 〒811-3134 福岡県古賀市青柳469-6 TEL 092-942-1633